



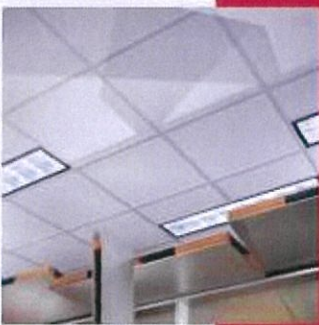
แผ่นฝ้าอะคูสติก ยูเอสจี

Impressions™
ClimaPlus™ Ceiling RH99

Olympia Micro™
ClimaPlus™ Ceiling RH99

คุณสมบัติพิเศษ

- รับประกันไม่แฉ่นตัว 30 ปี ภายใต้ความชื้นสัมพัทธ์
- ไม่เก็บ 99% และอุณหภูมิไม่เก็บ 49°C
- ช่วยลดเสียงสะท้อนภายในห้อง
- ช่วยป้องกันเสียงรบกวนจากภายนอก
- เป็นฉนวนกันความร้อน
- ช่วยประหยัดในการออกแบบระบบแสงสว่าง
- ด้วยค่าการสะท้อนแสงมากกว่า 80%
- ไม่ลามไฟ และไม่เกิดควันพิษ
- น้ำหนักเบา ช่วยประหยัดโครงสร้างอาคาร
- ติดตั้งง่าย สะดวก รวดเร็ว ไม่ต้องทาสี
- ปลอดภัยต่อผู้ใช้งานและเป็นมิตรกับสิ่งแวดล้อม
(มีส่วนประกอบของวัสดุ Recycle ตามมาตรฐาน LEED)
- ทนความชื้นได้ดี ลดการเกิดเชื้อราที่พื้นผิวแผ่น (ASTM D3273)



สถานที่เหมาะสมในการใช้งาน

- ห้องประชุม
- สำนักงาน
- ทางเดินระหว่างอาคาร
- โรงพยาบาล
- ท่าอากาศยาน
- โรงภาพยนตร์
- สถาบันการศึกษา



S. 26/3/24



Impressions™ ClimaPlus™ Ceiling RH99

แผ่นฝ้าอะคูสติก ยูเอสจี ลายอิมเพรสชั่น ไคลมาพลัส RH99

ลักษณะของแผ่นฝ้า

เป็นแผ่นใยแร่ ลดเสียงสะท้อน เคลือบสีทิว (Vinyl Latex) สำเร็จรูปจากโรงงาน
ลดหลายสวยงาม กับสมัย ช่วยลดเวลาในการติดตั้ง สะดวก รวดเร็ว ไม่ต้องทาสี

ข้อมูลทางเทคนิค

คุณสมบัติ	ค่า	ประโยชน์
น้ำหนักต่อพื้นที่โดยประมาณ	3.86-4.23 กก./ตร.ม.	ประหยัดโครงสร้างอาคาร
การป้องกันความร้อน	R Factor 1.7 (BTU units)	เป็นฉนวนกันความร้อน
การป้องกันไฟ	Class A*	ไม่ลามไฟ ไม่เกิดควันพิษ
การดูดซับเสียง NRC	0.60 - ASTM C423	ลดเสียงสะท้อน
การกันเสียง CAC	33-35 dB	ป้องกันเสียงรบกวนจากภายนอก
การสะท้อนแสง	0.86 - ASTM E1477-98a	ประหยัดการออกแบบระบบแสงสว่าง

*Class A: Flame Spread 25 Smoke developed 50 / ASTM E84, ASTM E1264

รับประกันไม่ændตวั 3 0 ปี ภายใต้ความชื้นสัมพัทธ์ไม่เกิน 99% และอุณหภูมิไม่เกิน 49°C
เมื่อใช้ร่วมกับโครงฝ้าไม้บาร์ ทรายเอสจี

ลักษณะแผ่นและระบบโครงที่แนะนำ

ชนิดระบบ	ขนาดแผ่น	ขนาดช่องว่าง	↓	ขนาดโครงไม้	ขนาดช่องโครง	ขนาด
แบบลิ้น แฉก	600x600	102x102x16 มม.	ME903	Impressions T-bar 600x102x16 USO 2000/1" 2000 T-bar 16	20 มม., 16 มม.	ไม้
	600x1200	102x114x16 มม.	ME904	Impressions T-bar 600x102x16	24 มม.	ไม้
แบบลิ้นแฉก รูป U	600x600	102x102x16 มม.	ME905	Impressions T-bar 600x102x16	20 มม.	ไม้
	600x1200	102x114x16 มม.	ME909	Impressions T-bar 600x102x16	24 มม.	ไม้

รายละเอียดประกอบแบบ (Specification)*

ใช้แผ่นฝ้าอะคูสติก ยูเอสจี โดย บริษัท สยามอุตสาหกรรมอิมป์ซัม (สรี-บุรี) จำกัด สายอิมเพรสชั่น
ไคลมาพลัส RH99 ผลิตจาก Mineral Fiber ใยแร่ชนิด ME904 ขนาด 600x1200x16 มม.
(ขนาดจริง 590x1194x16 มม. ติดตั้งร่วมกับโครงฝ้าไม้บาร์ ทรายาง ระบบลิ้น แฉกชนิดยูเอสจี
กันสนิม ความสูงลิ้นโครงเหล็ก 38 มม. (1.5 นิ้ว) หนาโครงข้าง 24 มม. หนา 0.35 มม. พับขึ้นรูป 2 ชั้น
เป็นรูปตัวที เคลือบสีหน้าโครงด้วย Epoxy Primer หรือ Polyester สีทิวด้าน พร้อมอุปกรณ์ประกอบ
ตามมาตรฐานจากแผ่นฝ้า โดยบริษัท สยามอุตสาหกรรมอิมป์ซัม (สรี-บุรี) จำกัด

*รายละเอียดและภาพประกอบ สามารถพบได้ในแบบ ระบุรายละเอียดการติดตั้งตามมาตรฐานของบริษัท

Handwritten signature and date: A.S. 26/3/24



Olympia Micro™ ClimaPlus™ Ceiling RH99

แผ่นฝ้าอะคูสติก ยูเอสจี สายโอลิมเปีย ไมโคร ไคลมาพลัส RH99

ลักษณะของแผ่นฝ้า

เป็นแผ่นใยแร่ ลดเสียงสะท้อน เคลือบสีขาว (Vinyl Latex) สำเร็จรูปจากโรงงาน สอดลายสวยงาม ทนสลาย ช่วยลดเวลาในการติดตั้ง สะอาด รวดเร็ว ไม่ก่อทาสี

ข้อมูลทางเทคนิค

คุณสมบัติ	ค่า	ประโยชน์
น้ำหนักต่อพื้นที่โดยประมาณ	4.18-4.46 กก./ตร.ม.	ประหยัดโครงสร้างอาคาร
การป้องกันความร้อน	R Factor 1.7 (BTU units)	เป็นฉนวนกันความร้อน
การป้องกันไฟ	Class A*	ไม่ลามไฟ ไม่เกิดควันพิษ
การดูดซับเสียง NRC	0.50 - ASTM C423	ลดเสียงสะท้อน
การกันเสียง CAC	30-33 dB	ป้องกันเสียงรบกวนจากภายนอก
การสะท้อนแสง	0.88 - ASTM E1477-98a	ประหยัดการออกแบบ-บนเพดาน

*Class A - Flame Spread 25, Smoke developed - 50 / ASTM E84, ASTM E1264

รับประกันไม่แตกร้าว 3 ปี ภายใต้ความชื้นสัมพัทธ์ไม่เกิน 99% และอุณหภูมิไม่เกิน 49°C เมื่อใช้ร่วมกับโครงฝ้ามีบาร์ ทรายูเอสจี

ลักษณะแผ่นและระบบโครงที่แนะนำ

ชื่อรุ่น	ขนาดโครง	ระยะห่างไม้	สี	ขนาดแผ่นฝ้า	ขนาดโครงที่แนะนำ	หมายเหตุ
ระบบไม้บาร์ P-301	600x600	700x700 มม.	ME4411	USG DCMH™ DMT T-bar W USG DCMH™ DMH T-bar W	15 มม.	มี
	600x1200	700x1100 มม.	ME4411	USG DCMH™ DMT T-bar W USG DCMH™ DMH T-bar W	15 มม.	มี

ระบบไม้บาร์ DMT 600x600 มม. และ 600x1200 มม.



ระบบไม้บาร์ DMT 600x600 มม. และ 600x1200 มม.



รายละเอียดประกอบแบบ (Specification)*

ใช้แผ่นฝ้าอะคูสติก ยูเอสจี โดยบริษัท สยามอุตสาหกรรมยิปซัม (สส-บุรี) จำกัด สาย Olympia Micro™ ClimaPlus™ผลิตจาก Mineral Fiber ใยแร่ชนิด ME4411 ขนาด 600x1200x16 มม. (ขนาดจริง 593x1194x16 มม. ติดตั้งร่วมกับโครงฝ้ามีบาร์ ทรายูเอสจี ระบบอื่น ชนิดเหล็กชุบสังกะสีกันสนิม ความสูงเส้นโครงเหล็ก 38 มม. (1.5 นิ้ว) หน้าโครงถ่าง 24 มม. หน้า 0.35 มม. พับขึ้นรูป 2 ชั้น เป็นรูปตัวที เคลือบสีหน้าโครงด้วย Epoxy Primer และ Polyester สีขาวด้าน พร้อมอุปกรณ์ประกอบตามมาตรฐานจากมูลนิธิ สยามยิปซัม สยามอุตสาหกรรมยิปซัม (สส-บุรี) จำกัด

*รายละเอียดประกอบแบบสามารถดูเพิ่มเติมได้ที่: [หน้า 48-50 คู่มือการติดตั้งฝ้าอะคูสติก](#)



บริษัท สยามอุตสาหกรรมยิปซัม (สส-บุรี) จำกัด

เลขที่ 9 อาคารกสิวิทย์ ชั้น 5 ถนนรัชดาภิเษก กรุงเทพมหานคร 10400 โทร : 0 2555 0000 แฟกซ์ : 0 2555 0001-2

A product of Furring Group



POS1
12/65

SCG Contact Center
02 586 2222

A S. 26/3/24